

# **ODEON CUP - MEMORIÁL ALEŠE ŠVÁBA**

*soutěž ve střelbě z velkorážové vojenské pušky a pušky s optikou*

**Začátek 25.9.2021 v 9:00 střelnice SSK Lišov**

*Prezence : formou @mailu na [ssklisov@seznam.cz](mailto:ssklisov@seznam.cz)  
případně v sobotu od 8:00 hodin (počet závodících omezen)*

*Přihlášky budou obsahovat :jméno, přímení, číslo ZP, ráži zbraně a kategorii*

*První rána: v 9:00 hodin*

*Startovné: 100Kč za kategorii hrazeno na místě po kontrole přihlášky.*

## **Kategorie hlavní**

*A: vojenská puška opakovací v továrním provedení bez úprav, tj. pouze originální otevřená mířidla, v ráži od 6mm do 9,3mm na náboj se středovým zápalem modelově do r 1945 -100m, terč papírový, 3+2x10 ran, čas 15min vleže s oporou loktů.*

*B: vojenská puška samonabíjecí oldtimer na náboj se středovým zápalem ráže 7,62x39 /např. AK, Sa 58, SKS, p. 52/57/ provedení bez úprav, tj. pouze originální otevřená mířidla – 100m, terč papírový, 3+2x10 ran, čas 15 min vleže s oporou loktů.*

*C: vojenská puška samonabíjecí – všechny samonabíjecí pušky bez rozdílu stáří , pevná mířidla provedení bez úprav, tj. pouze originální otevřená mířidla ,na náboj se středovým zápalem v libovolné ráži - 100m, terč papírový, 3+2x10 ran, čas 15 minut vleže s oporou loktů.*

*D: puška s optikou-100m na náboj se středovým zápalem v ráži od 5,56 do 9,3 mm První studená rána po jednom střelci do 5 sec. po doteku rozhodčího na granát. Následuje již hromadně v čase 10 min. nástřel do 5 ran včetně 10 soutěžních na "hlavy". V případě, že v terči Granát bude více zásahu, je hodnocení terče za 0 a navíc -20 bodů z celkového nástřelu. Vleže s oporou.( bipod,bag atd.)*

## **O ZAŘAZENÍ ZBRANÍ DO JEDNOTLIVÝCH KATEGORIÍ ROZHODUJE POŘADATEL ZÁVODU.**

- Kontrola nástřelu pouze pomocí dalekohledu*
- Protesty do 30min po zveřejnění výsledků se vkladem 500Kč k rukám HR*
- Střelci startují na vlastní nebezpečí a plně zodpovídají za případnou škodu či újmu způsobenou sobě nebo jiným !!*

### **Bezpečnostní a technická pravidla soutěže :**

*-žádný účastník soutěže nesmí mít v areálu nabitou zbraň mimo pokyny rozhodčího na střelišti*

*-v soutěži startuje každý účastník na vlastní nebezpečí, je povinen dodržovat všechny zásady bezpečného zacházení se zbraní, řídit se pokyny organizátorů soutěže*

*-soutěžící jsou povinni si chránit sluch, doporučuje se ochrana zraku*

*-v závodu jsou povoleny pouze ponosové řemeny upnuté vpředu a vzadu na zbraní*

*- v kategorii A,B,C jsou zakázány střelecké rukavice (zpevňující), střelecké kabáty, střelecké upínací (fixační) řemeny, bipody, bagy nebo třetí opěrné body*

*-zbraně a střelivo pouze v souladu s platnou legislativou*

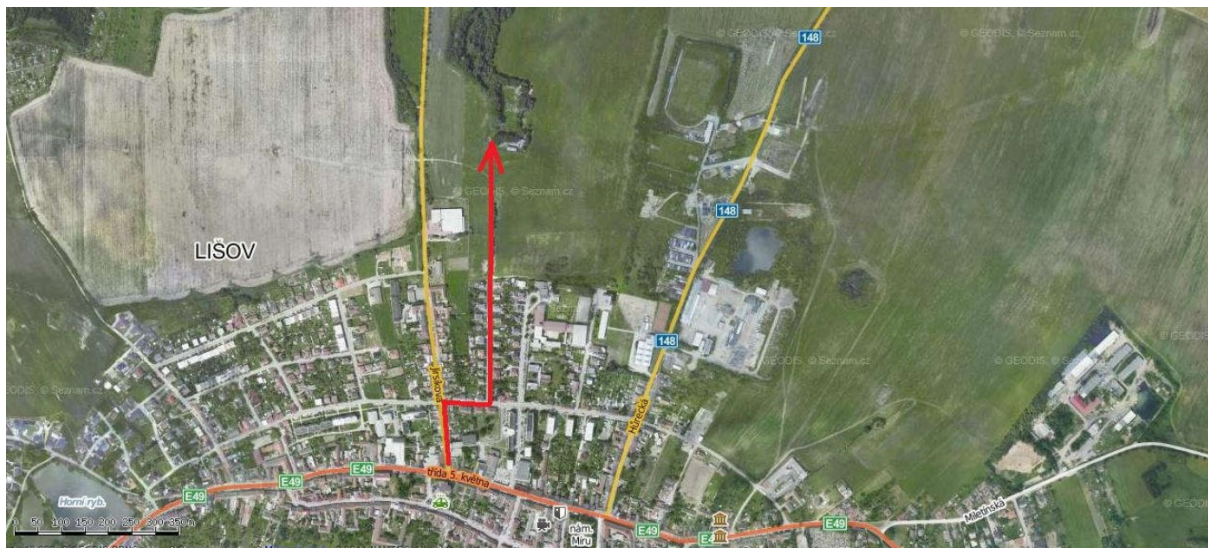
*-pro závodníky je zakázáno požívání alkoholu a drog před a v průběhu soutěže*

*-soutěžící jsou povinni dodržovat provozní řád střelnice*

*-přihlášením do soutěže každý účastník stvrzuje, že zná pravidla a bezpečnostní opatření soutěže a že je bude dodržovat*

*Pořadatel si vyhrazuje právo případných změn, které oznámí před zahájením soutěže.*

*Cesta na střelnici : po silnici z Č.Budějovic - Jindřichův Hradec –Brno, v Lišově u kostela z hlavní silnice směr Hluboká n /Vltavou , po 100 m zahnout doprava, pak po 50 m doleva a na konci cesty je střelnice.*



*49°1'19.819"N, 14°36'34.074"E*

*Střelí se za každého počasí, které fiktivní globální oteplení přinese !!!*

## ***VÍTÁNO STYLOVÉ OBLEČENÍ DLE MOŽNOSTI***

*Parkování v areálu střelnice.*

*Dotazy, náměty, připomínky a cokoli podnětného:*

*Střádal Jiří tel: 730 670 577 [ssklisov@seznam.cz](mailto:ssklisov@seznam.cz)*

*Účastníci zároveň souhlasí s podmínkami GDPR a pořadatel si vyhrazuje právo zveřejnění výsledkových listin a dokumentárních fotografií na stránkách klubu.*



Terče pro kategorii A,B,C



Terč pro kategorii D